

Jetzt vorsorgen. Später feiern!



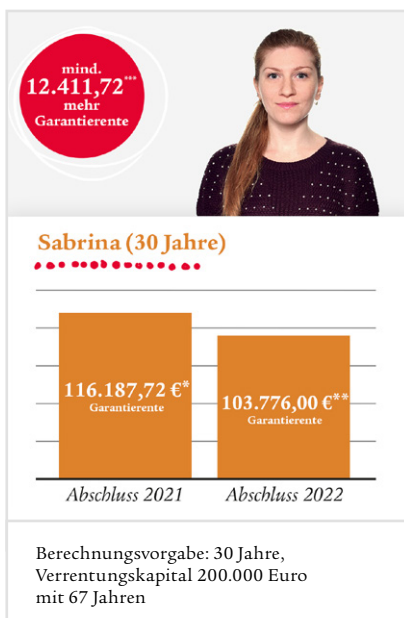
Swiss Life Investo

Rechnungszinssenkung? Schnell noch Vorteile sichern!

Was ist der Rechnungszins und welche Auswirkungen hat dieser auf Ihre private Absicherung bis zum 31.12.2021?

Der sogenannte Höchstrechnungszins ist der Zinssatz, der maximal zur Kalkulation von Garantien bei Vorsorgelösungen angesetzt werden darf. Aktuell liegt er bei 0,9 % – allerdings hat der Gesetzgeber entschieden, dass dieser Zins für die gesamte deutsche Versicherungswirtschaft **auf 0,25 % zum 01.01.2022** gesenkt wird. Das klingt nicht nach viel, aber abhängig von der Laufzeit Ihres Vertrags kann das enorme Auswirkungen für Ihre Altersvorsorge haben. Wenn Sie sich für einen Abschluss eines Neuvertrags von **Swiss Life Investo** entscheiden, können Sie von einer **höheren, monatlichen Garantierente profitieren.**

Beispielhafte Einsparungen, denn 2021 handeln lohnt sich!



* Berechnung mit 0,9 % Rechnungszins, Ziel Verrentungskapital 200.000 Euro, Tarif Swiss Life Investo Komfort, Rentenbeginnalter 67 Jahre, Rentengarantiezeit 23 Jahre

** gleiche Berechnungsgrundlage, aber mit 0,25 % Rechnungszins

*** gleiche Berechnungsgrundlagen, 0,25 % Rechnungszins, Differenz der Garantierente nach einer Rentengarantiezeit von 23 Jahren

Das ist Swiss Life Investo

Unsere fondsgebundene Rentenversicherung ermöglicht es Ihnen, ohne teure Kapitalgarantien die Renditemöglichkeiten des Kapitalmarkts zu nutzen und so Ihre Altersrente zu erhöhen. Je nach Anlageprofil und persönlichen Zielen kann zwischen **zwei Tarifen** gewählt werden: **Aktiv** und **Komfort**. Darüber hinaus lässt sich die Altersvorsorge durch zahlreiche individuelle Bausteine flexibel an Ihre Bedürfnisse anpassen. Zusätzlich haben Sie im Rahmen von Swiss Life Investo die Möglichkeit, **nachhaltige Fonds** auszuwählen. Wir nennen das **Swiss Life Investo Green**.

Unsere Tarifmodelle:

Aktiv

Genießen Sie die Freiheit, sich aus über 130 Einzelfonds Ihre ganz persönliche Fondsauswahl zusammenzustellen und diese individuell zu managen. Sie können jederzeit auf aktiv gemanagte Anlageportfolios zurückgreifen.

Komfort

Hier investieren wir Ihre Beiträge in Anlageportfolios, die auf Ihre Rendite- und Risikoneigung abgestimmt sind sowie laufend betreut und überwacht werden. Zusätzlich passt sich Ihr Investment mithilfe von ergänzenden Sicherheitsbausteinen fortlaufend an aktuelle Kapitalmarktsituationen an. Und sollten Sie das Steuer doch einmal selbst übernehmen wollen, wechseln Sie gerne jederzeit in unsere Aktiv-Variante.

Die Top-5 Highlights auf einen Blick

- **Flexible Entnahmen:** Um sich zum Beispiel spontane Wünsche zu erfüllen, können Sie jederzeit flexibel Kapital aus Ihrem Guthaben entnehmen (gilt nicht für die Basisrente).
- **Flexibler Rentenbeginn:** Sie haben es in der Hand, wann Sie in Rente gehen. Sie können den bei Vertragsabschluss festgelegten Rentenbeginn bis zum 50. Lebensjahr (Basisrente bis zum 62. Lebensjahr) vorziehen oder bis zum 88. Lebensjahr (Basisrente bis zum 85. Lebensjahr) hinausschieben.
- **Fondsgebundener Rentenbezug:** Auch im Rentenbezug liegt der Fokus auf optimaler Rendite: Ihr Guthaben wird auch hier fondsgebunden investiert. Zudem können Sie weiter flexibel Zuzahlungen leisten und Kapital aus Ihrem Guthaben entnehmen (Kapitalentnahme gilt nicht für Basisrente).
- **„Echte“ Teilverrentung:** Ab 50 Jahren (Basisrente ab 62 Jahren) können Sie jederzeit einen Teil Ihrer fondsgebundenen Rente in Anspruch nehmen. Das nicht verrentete Guthaben bleibt unverändert fondsgebunden investiert. So sichern Sie sich weiterhin attraktive Renditechancen.
- **Ihre Rentenleistungen:** Ab Rentenbeginn profitieren Sie von einer garantierten Rente und können weiterhin an den internationalen Kapitalmarktchancen teilhaben.

*Wir unterstützen Menschen dabei,
ein selbstbestimmtes Leben zu führen.*

Swiss Life
Service-Center
Postfach 1151
85748 Garching b. München
Telefon 089-3 81 09-11 28
Fax 089-3 81 09-41 80
info@swisslife.de
www.swisslife.de

