

## Zielgruppenprodukte

- **Genuss-Police**
  - › [Produktinformation](#)
  - › [Summenermittlung](#)
- **Kfz-Werkstatt-Police**
  - › [Produktinformation](#)
- **Wellness&Gesundheit-Police**
  - › [Produktinformation](#)
  - › [Summenermittlung](#)
- **Weitere Zielgruppen**
  - › [Elektrobetriebe](#)
  - › [Friseurbetriebe](#)
  - › [Akustiker / Optiker](#)
  - › [Bestatter](#)
  - › [Vereine](#)
  - › [Metall-/ Schlossereibetriebe](#)
  - › [Rechts-/ Steuerberater](#)
  - › [Bäckereien / Konditoreien](#)
  - › [Fahrschulen](#)
  - › [Floristik / Blumenhandel](#)
  - › [Fahrradhändler](#)
  - › [Makler, Lackierer, Stuckateure](#)
  - › [Event-Police](#)

## Firmen-Police

- **Firmen-Police**
  - › [Produktinformation](#)
  - › [Besichtigungsbogen](#)
  - › [Bauzustandsbericht](#)
  - › [Elementarfragebogen](#)
  - › [Lageplan/Sicherungen](#)

## Haftpflichtversicherung

- **Industrie-Police**
  - › [Produktinformation](#)
  - › [Risikoerfassung Allgemein](#)
  - › [Risikoerfassung Produktion](#)
- **Rückrufkostendeckung**
  - › [Produktinformation](#)
  - › [Risikoerfassung](#)
- **Vermögensschadenhaftpflicht**
  - › [Produktinformation](#)
  - › [Risikoerfassung](#)
- **D&O-Versicherung**
  - › [Produktinformation](#)
  - › [Risikoerfassung](#)
- **Betriebs-Haftpflicht Bauhandwerk**
  - › [Produktinformation](#)
- **IT-Dienstleistungsunternehmen**
  - › [Risikoerfassung](#)

## Financial Lines

- **Cyber-Police**
  - › [Produktinformation](#)
  - › [Risikoerfassung < 5 Mio Umsatz](#)
  - › [Risikoerfassung < 10 Mio Umsatz](#)
- **Gewerbliche Mietkaution**
  - › [Produktinformation](#)
  - › [Risikoerfassung](#)
- **Kautionsversicherung**
  - › [Produktinformation](#)
  - › [Alles auf einen Blick](#)

## Kraftfahrt

- **Pkw-Tarif**
  - › Für SLP-Partner mit exklusiven Konditionen. Sprechen Sie uns an.
  - › [Produktinformation](#)
- **Exoten und Oldtimer**
  - › [Produktinformation Exoten](#)
  - › [Risikoerfassung Exoten](#)
  - › [Produktinformation Oldtimer](#)
  - › [Risikoerfassung Oldtimer](#)
  - › [Oldtimer - Onlinerechner](#)
- **Motorrad / Moped**
  - › [Produktprofil](#)
  - › [Quads und Funfahrzeuge](#)
- **Lkw / Lieferwagen**
  - › [Produktinformation Lkw](#)
  - › [Produktinformation Lieferwagen](#)
- **Flotten & Taxen**
  - › [Bitte sprechen Sie uns an](#)

## Schaden-Hotlines

- **Schaden-Hotlines**
  - › Sach 00800 81 82 4000
  - › Kraft 00800 81 82 2000
  - › Haft 00800 81 82 7000
  - › Cyber 00800 81 82 3000
  - › RS 00800 81 82 1000

## Technische Versicherungen

- **Maschine fahrbar**
  - › [Produktinformation](#)
  - › [Risikoerfassung](#)
- **Maschine stationär**
  - › [Produktinformation](#)
  - › [Risikoerfassung](#)
- **TV-Ertragsausfall**
  - › [Produktinformation](#)
  - › [Risikoerfassung](#)
- **Elektronik-Spezial-Police**
  - › [Produktinformation](#)
  - › [Risikoerfassung](#)
- **Bauleistungsversicherung**
  - › [Kurzantrag bis 750.000 €](#)

## Transportversicherung

- **Verkehrshaftung**
  - › [Produktinformation](#)
  - › [Risikoerfassung](#)
- **Warentransport**
  - › [Produktinformation](#)
  - › [Risikoerfassung](#)
- **Cargo-Police**
  - › [Produktinformation](#)
  - › [Risikoerfassung](#)
- **Werkverkehr / Autoinhalt**
  - › [Produktinformation](#)
  - › [Prämienübersicht](#)
  - › [Kurz-Antrag](#)

## Privatkundenprodukte

- **Hausrat**
  - › [Produktinformation](#)
  - › [Elementar](#)
- **Wohngebäude**
  - › [Produktinformation](#)
  - › [Elementar](#)
- **Unfall**
  - › [Produktinformation](#)
  - › [Kinderunfall](#)
  - › [Unfall privat50plus](#)
- **Privathaftpflicht**
  - › [Produktinformation](#)
- **Rechtsschutz**
  - › [Produktinformation](#)
- Mit unserem [Online-Rechner](#) können Sie schnell und einfach ein Angebot erstellen und als SLP-Partner folgende exklusiven Rabatte gewähren:
- **40% auf Hausrat, Unfall, Haftpflicht**
- **30% auf Rechtsschutz, Wohngebäude**

**Adam Riese**

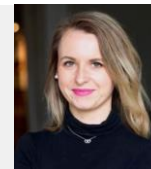
## Produktinformationen

- › [Privathaftpflicht](#)
- › [Hundehalterhaftpflicht](#)
- › [Hausrat](#)
- › [Wohngebäude](#)
- › [Unfall](#)
- › [Rechtsschutz](#)

**Maklerbetreuer Sebastian Hauer**  
[sebastian.hauer@wuerttembergische.de](mailto:sebastian.hauer@wuerttembergische.de)  
Tel.: 03529 – 537 393 0  
Handy: 0151 – 285 933 97  
Fax: 0711 – 662 802 048



**Backoffice Deborah Eickfeld**  
[deborah.eickfeld@wuerttembergische.de](mailto:deborah.eickfeld@wuerttembergische.de)  
Tel.: 030 – 206 092 469  
Fax: 0711 – 662 800 007



**Login**  
**Maklerportal**

**Onlinerechner**

**Adam Riese**