

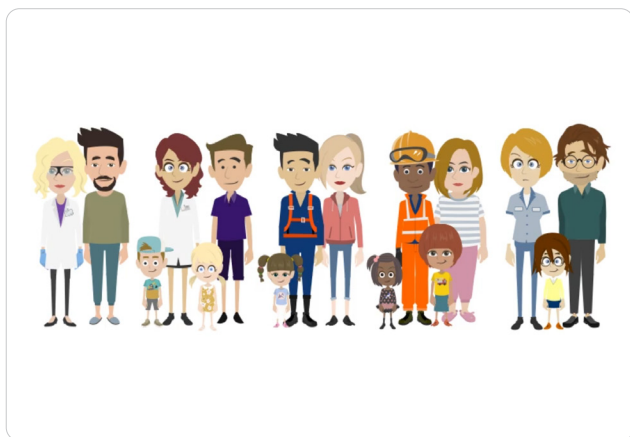
Vertriebschance

ChemieRente – Kompakt

Nutzen Sie die Vertriebschance mit der ChemieRente und damit Ihren exklusiven Zugang zu über

drei Millionen Zugangsberechtigten!

Die Branchenlösung ChemieRente bietet für die Beschäftigten zahlreicher Branchen, wie beispielsweise Energie, Chemie oder Kautschuk sowie deren Familienangehörigen die Möglichkeit ihre Arbeitskraft privat abzusichern. Hierfür stehen zwei modulare Vorsorgelösungen zur Verfügung: die Berufsunfähigkeitsabsicherung BU Flex und die Grundfähigkeitsabsicherung Vitalschutz FLEX.



Was sind die Highlights?

Ein starkes Versicherungskonsortium, bestehend aus Swiss Life als Konsortialführerin sowie R+V und Allianz, stellt die Expertise in Produkt und Service sowie die Finanzkraft. Über Ihre Anbindung an einen der Konsorten haben Sie exklusiven Zugang zu den maßgeschneiderten AKS-Produkten der ChemieRente. Gewerkschaftsmitglieder der IG BCE profitieren im Leistungsfall zusätzlich von einem besonderen Service – dem Leistungs-Check. Dabei erhalten Sie bei der Beantragung einer BU-Rente professionelle Unterstützung von geschultem Fachpersonal.

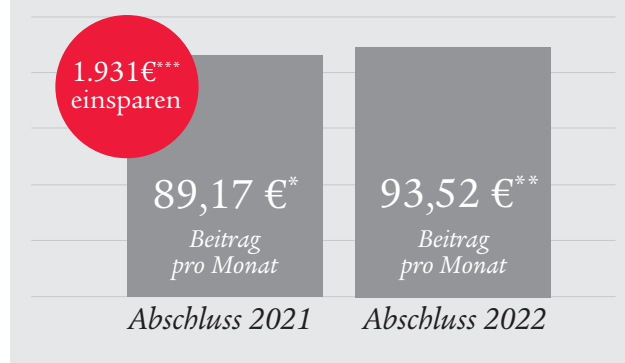
Wussten Sie schon...

..., dass die Beiträge im Jahr 2022 um ca. 10% steigen?
Der Rechnungszins wird ab 01.01.2022 von 0,9% auf 0,25% gesenkt.

Das bedeutet:

Durch die Senkung des Rechnungszinses wird der Beitrag, den Neukunden für die Absicherung ihres Einkommens aufbringen müssen, höher. Nutzen Sie also jetzt Ihre Chance und sprechen Ihre Kunden auf die Einsparmöglichkeit noch in diesem Jahr von bis zu 10% an!

Chemielaborantin, 30 Jahre, garantierte BU-Rente von monatlich 1.500 Euro bis Endalter 67 Jahre



Erfahren Sie mehr über die ChemieRente AKS Flex IG BCE
igbce-aksflex.de

* Die Höhe der künftigen Zahlbeiträge bezieht sich auf die diesjährige Überschussbeteiligung und kann daher für die Zukunft nicht garantiert werden.

** Bei unveränderter Überschussbeteiligung beruht der höhere Zahlbeitrag auf der Absenkung des Rechnungszinses.

*** Die Ersparnis geht von einer unveränderten Beitragszahlung bis Endalter 67 aus.